

SCI LA GARGASSE

11 avenue de la Plaine
31130 BALMA

RÉSIDENCE LA GARRIGUE

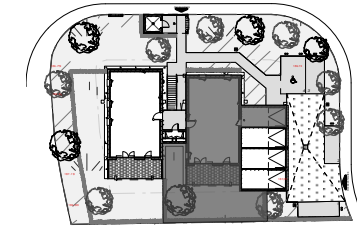
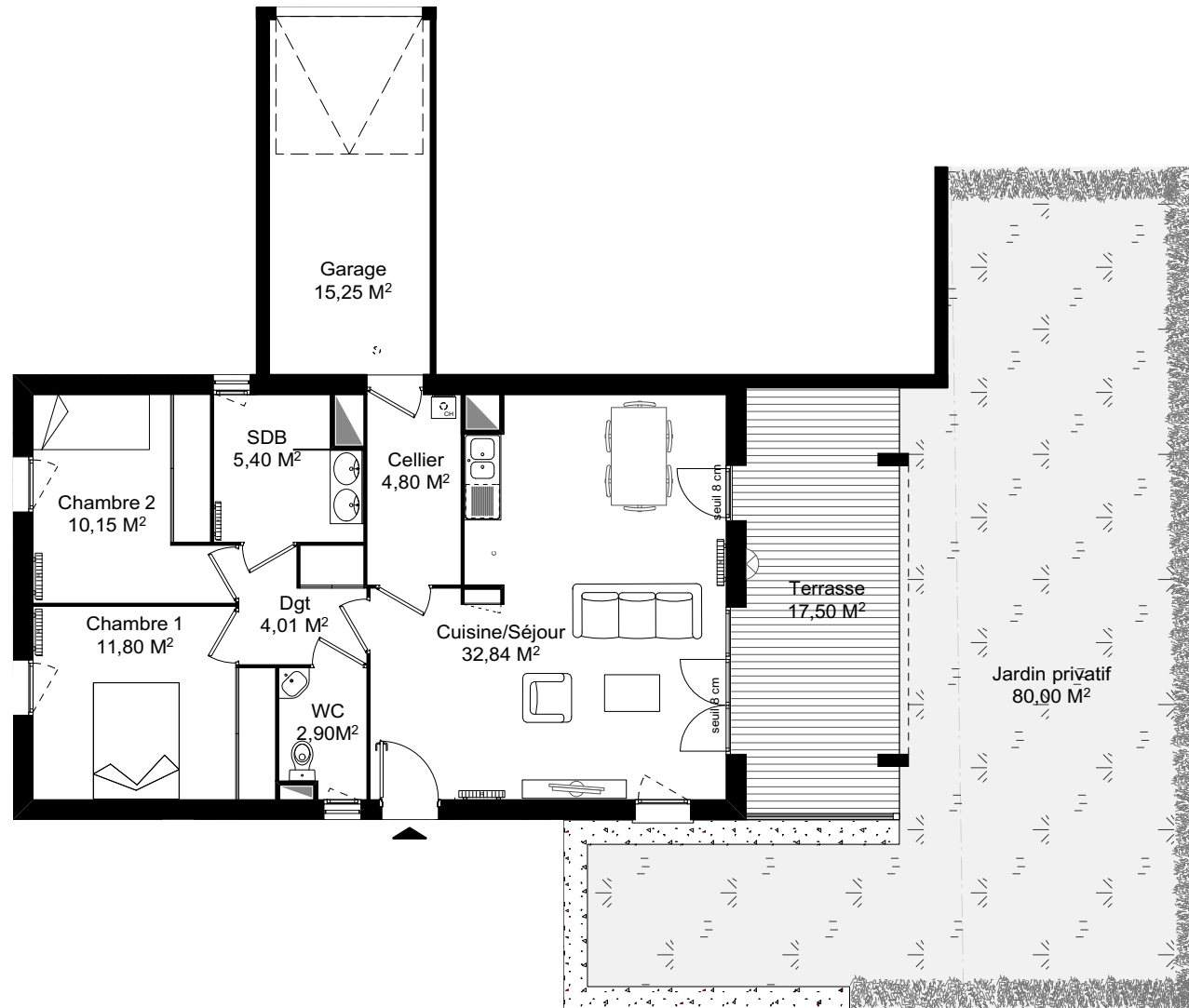
Rue des Chênes
31830 PLAISANCE DU TOUCH



Logement 02

Niveau RDC

TYPE 3



SURFACES HABITABLES

Cuisine/Séjour	32,84 M ²
Chambre 1	11,80 M ²
Chambre 2	10,15 M ²
Salle De Bain	5,40 M ²
WC	2,90 M ²
Cellier	4,80 M ²
Dégagement	4,01 M ²

TOTAL HABITABLE 71,90 M²

Terrasse	17,50 M ²
Jardin privé	80,00 M ²
Garage	15,25 M ²

Nota : la surface des placards est incluse dans celle des pièces attenantes

TOTAL Annexes 112,75 M²



Bailleur

Locataire

*Bellouard, Montlaur
& Balducci*

Architectes
SCP d'Architecture Bellouard, Montlaur & Balducci
05 avenue des Herbettes, 31400 TOULOUSE
05 62 17 38 70 fax 71 agence@bmarchi.com

21/12/2020

NOTA : des modifications sont susceptibles d'être apportées à ce plan en fonction des nécessités techniques et administratives lors de la réalisation, pour les dimensions libres, positions des baies, nature des murs et équipements. Les retombées, soffites, faux plafonds, emplacements des équipements sont figurés à titre indicatif. Les surfaces habitables sont conformes au décret du 23 mars 1997 (art.4.1.)